

Mesto: Bratislava

Mestská časť: **Petržalka**

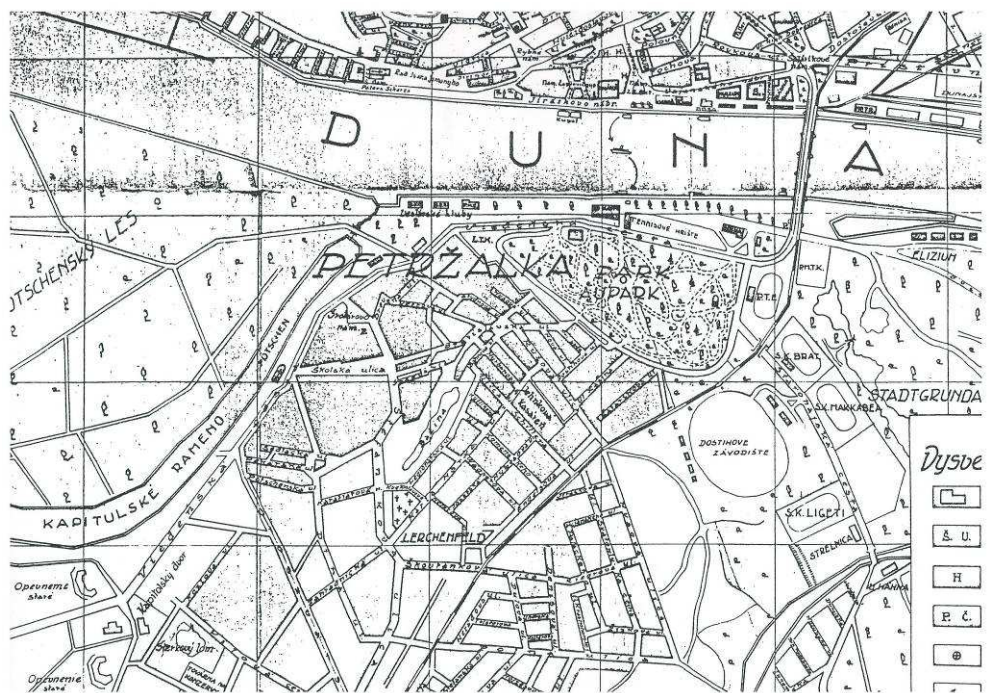
Adresa:

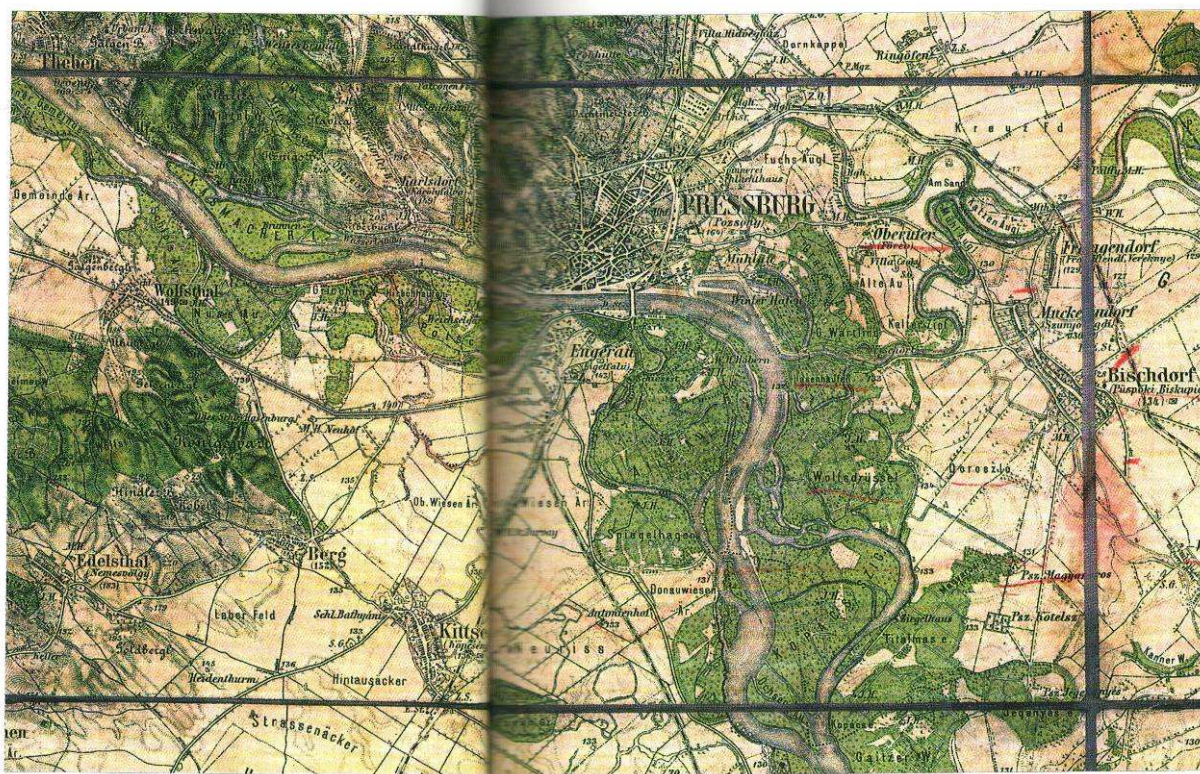
Adresa popisom:

Typ pamätihodnosti: zaniknuté

Názov pamätihodnosti: **historické mapy s vyobrazením územia dnešnej Petržalky (r.1765, 1820, 1883, 1930, 1945)**

Foto:





Popis:

V Archíve mesta Bratislavy a v iných archívoch aj kultúrnych inštitúciách sa nachádzajú plány a mapy Bratislavy a okolia od 17. až do 20.storočia, na ktorých je zachytený Dunaj aj so svojimi ostrovmi a ramenami a tiež územie dnešnej Petržalky. Niektoré sú publikované v nižšie uvedených publikáciách.

Literatúra a pramene:

Ján Čomaj, Petržalka, Engarau – Ligetfalu. Albert Marenčín Vydavateľstvo PT. Bratislava, 2008

Archív mesta Bratislavy, Plány a mapy zo 17.-20. storočia.

Viera Obuchová, Priemyselná Bratislava. Albert Marenčín Vydavateľstvo PT. Bratislava, 2009

Bratislava. Mapa z roku 1765. Slovenská kartografia, Bratislava 1988

Bratislava. Mapa z roku 1820. Slovenská kartografia, Bratislava 1988

Spracoval: PhDr. Viera Obuchová, CSc., MÚOP v Bratislave- pôvodne navrhnuté v kategórii 1B-hmotné hnutelné; poslanci MČ Petržalka schválili v kategórii 3- „zaniknuté“

Autor fotodokumentácie:

Dátum:5/2010