

Mesto: Bratislava

Mestská časť: **Petržalka**

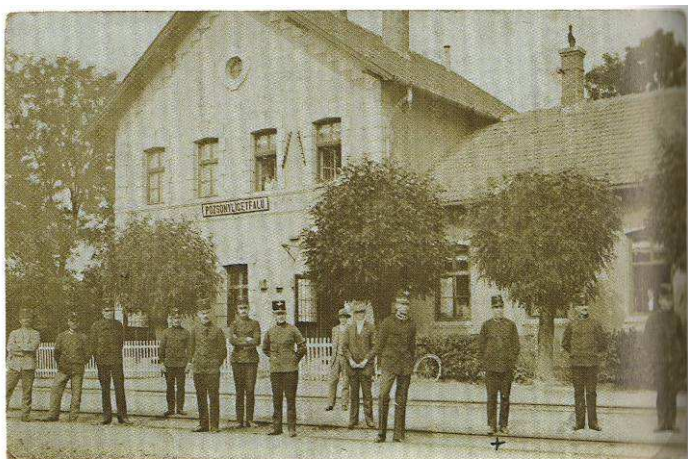
Adresa: Kopčianska ulica

Adresa popisom:

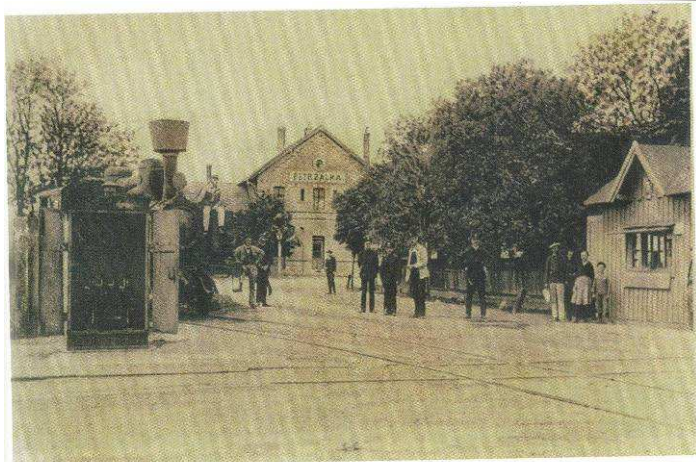
Typ pamätihodnosti: zaniknutá

Názov pamätihodnosti: **stará železničná stanica**

Foto:



Železničná stanica v Petržalke, okolo roku 1910



Železničná stanica v Petržalke, začiatok 1. ČSR

Popis:

Na mieste dnešnej novej budovy železničnej stanice Bratislava – Petržalka na Kopčianskej ulici stála od začiatku 20. storočia staničná budova Pozsony Ligetfalu s centrálnou jednoposchodovou časťou so štyrmi okennými osami a k nej sa z jednej i druhej strany pripájali prízemné krídla, tak ako to dokumentuje napríklad fotografia z roku 1910.

Literatúra a pramene: Ján Čomaj, Petržalka, Engerau – Liget, Albert Marenčín
Vydavateľstvo PT, 2008, str.168,169

Bratislavská doprava, Albert Marenčín Vydavateľstvo PT, 2010

Spracoval: Phdr. Viera Obuchová, CSc., MÚOP v Bratislave

Autor fotodokumentácie:

Dátum:4/2010

GKÚ Bratislava
Informatívna kópia z mapy
Vytvorené cez katastrálny portál

Okres: Bratislava V
Obec: BA-m.č. PETRŽALKA
Katastrálne územie: Petržalka

