

Mesto: Bratislava

Mestská časť: **Petržalka**

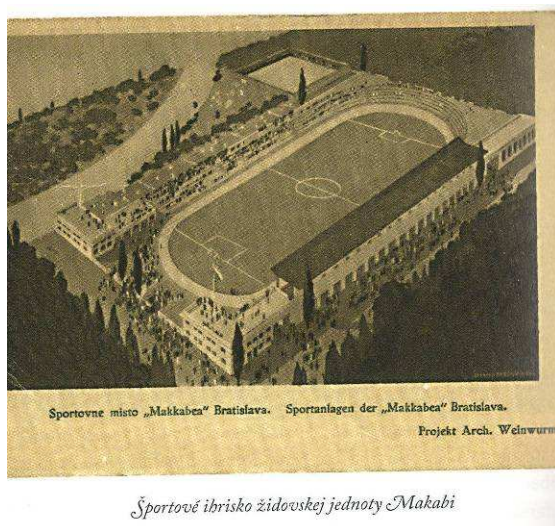
Adresa:

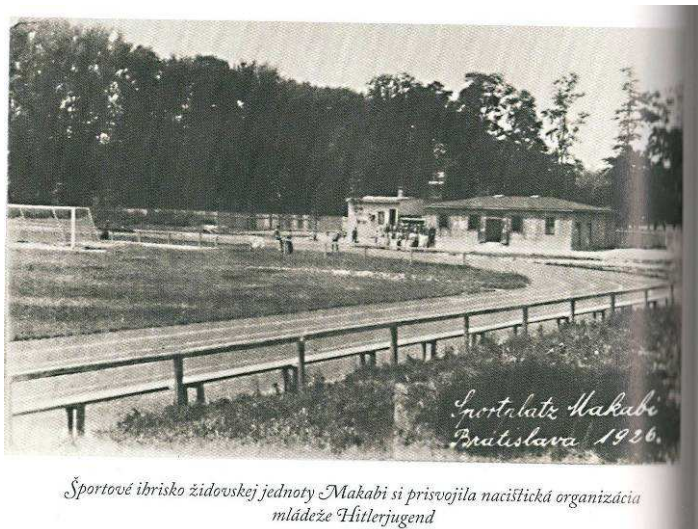
Adresa popisom:

Typ pamätihodnosti: zaniknutá

Názov pamätihodnosti: **športový štadión Macabea**

Foto:





Športové ihrisko židovskej jednoty Makabi si prisvojila nacistická organizácia mládeže Hitlerjugend

Popis:

V blízkosti vyústenia Starého mosta na petržalskej strane sa nachádzalo v 30. rokoch 20. storočia viacero športových areálov. V 20. rokoch 20. storočia tu postavili aj štadión židovskej futbalovej jednoty ŠK Makkabea Bratislava. Zachoval sa jeho projekt od architekta Weinwurma. Štadiónu dominovala nezvyčajne vysoká drevená tribúna, možno aj so 45 ° sklonom. Židovský klub hral v rámci bratislavského futbalu súťaže I. triedy. I tento športový areál mal aj tenisové kurty, tak ako všetky petržalské štadióny a ihriská. Športový areál židovského klubu ŠK Makkabea v Petržalke prevádzkovali v posledných desaťročiach pred asanáciou štadióna ŠK Spojie Bratislava – Poštári. Z areálu, ktorý za okupácie úplne spustol a taký bol aj dlhé roky po vojne, vybudovali Spojie dôstojný stánok, ktorý fungoval až do asanácie v 70. rokoch 20. storočia.

Literatúra a pramene: Jaroslav Gustafík, Spomienky Staropetržalčana. Albert Marenčín
Vydavateľstvo PT, 2009, str.174

Ján Čomaj, Petržalka, Engerau-Ligetfalu. Albert Marenčín
Vydavateľstvo PT, 2008, str.68,148

Spracoval: PhDr. Viera Obuchová, CSc., MÚOP v Bratislave

Autor fotodokumentácie:

Dátum: 4/2010

GKÚ Bratislava
Informatívna kópia z mapy
Vytvorené cez katastrálny portál

Okres: Bratislava V
Obec: BA-m.č. PETRŽALKA
Katastrálne územie: Petržalka

