

Mesto: Bratislava

Mestská časť: **Petržalka**

Adresa: nábrežie Dunaja

Adresa popisom: v blízkosti Starého mosta

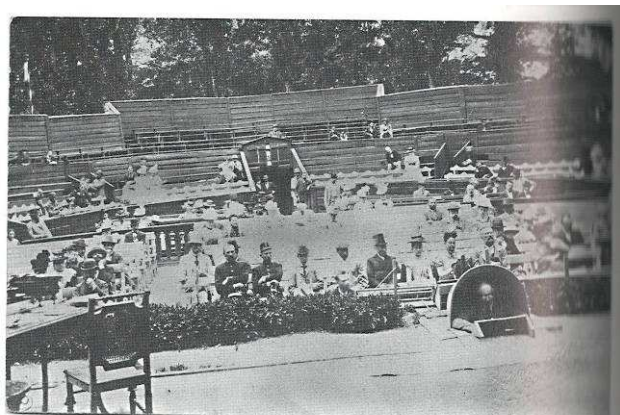
Typ pamätihodnosti: zaniknutá

Názov pamätihodnosti: **divadlo Aréna – staré, drevené**

Foto:



Divadlo Aréna, okolo roku 1900



Dva dobové pohľady na divadlo „Arena“ na Viedenskej ceste v Petržalke. Z roku 1826 ako nezastrešené divadlo a od roku 1899 „Arena“ v dnešnej podobe.

Popis:

Na južnom brehu Dunaja na okraji parku Sternallee, dnešnom Sade J. Kráľa, postavili v 20. rokoch 19. storočia letnú nezastrešenú scénu a nazvali ju Aréna. Pôvodné divadlo otvorili 20. mája 1828 veselohrou Čarovná záhrada v Uhorsku. Hľadisko pôvodnej otvorenej Arény bolo napriek veľmi nepohodlnému sedeniu dobre navštevované. Roku 1843 divadlo obnovili a rozšírili, čo však zhoršilo počuteľnosť, najmä na galérii. Postavili ju totiž z dreva na spôsob antických amfiteátrov známych z Talianska.

Literatúra a pramene:

M. Gažo, Š. Holčík, O. Zinser, Bratislava pred sto rokmi a dnes. PT
Marenčín, Bratislava, 2003, str.193
J.Gustafík, Spomienky Staropetržalčana. Albert Marenčín
Vydavateľstvo PT, 2009, str.150

Spracoval: PhDr. Viera Obuchová, CSc., MÚOP v Bratislave

Autor fotodokumentácie:

Dátum: 4/2010

GKÚ Bratislava
Informatívna kópia z mapy
Vytvorené cez katastrálny portál

Okres: Bratislava V
Obec: BA-m.č. PETRŽALKA
Katastrálne územie: Petržalka

