

Mesto: Bratislava

Mestská časť: Bratislava - **Devínska Nová Ves**

Adresa: Na vyhliadke,

Adresa popisom:

Typ pamätihodnosti: kategória 3 - zaniknuté

Názov pamätihodnosti: **majer**

Popis:

V monografii obci z roku 1995 sa spomína Horný a Dolný majer. Dolný majer zvaný Peslákov stál na vyvýšenine nad Trojičným stĺpom v ulici na Vyhliadke. Pôvodne patril asi radu pavlínov v Marianke, patril k nemu aj pozemok na ktorom je dnes ulica na Vyhliadke. Horný majer, tak bol označovaný bývalý veľkostatok Ing. A. Polanského pri železničnej stanici v obci, po 2. svet. vojne tu bol hospodársky dvor Štátnych majetkov.

Literatúra a pramene: Pokorný, V.: Devínska Nová Ves, vlastivedná monografia, DTP, 1995, str. 250 a 251.

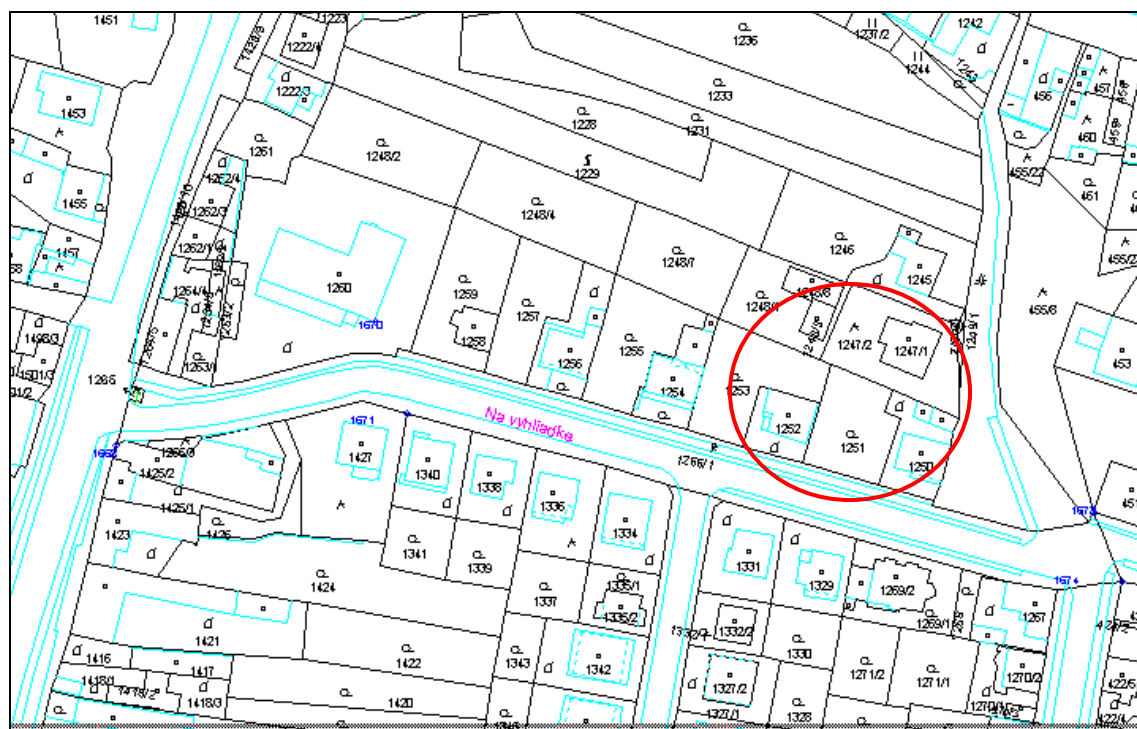
Spracoval: PhDr. Z. Zvarová, MÚOP

Autor fotodokumentácie:

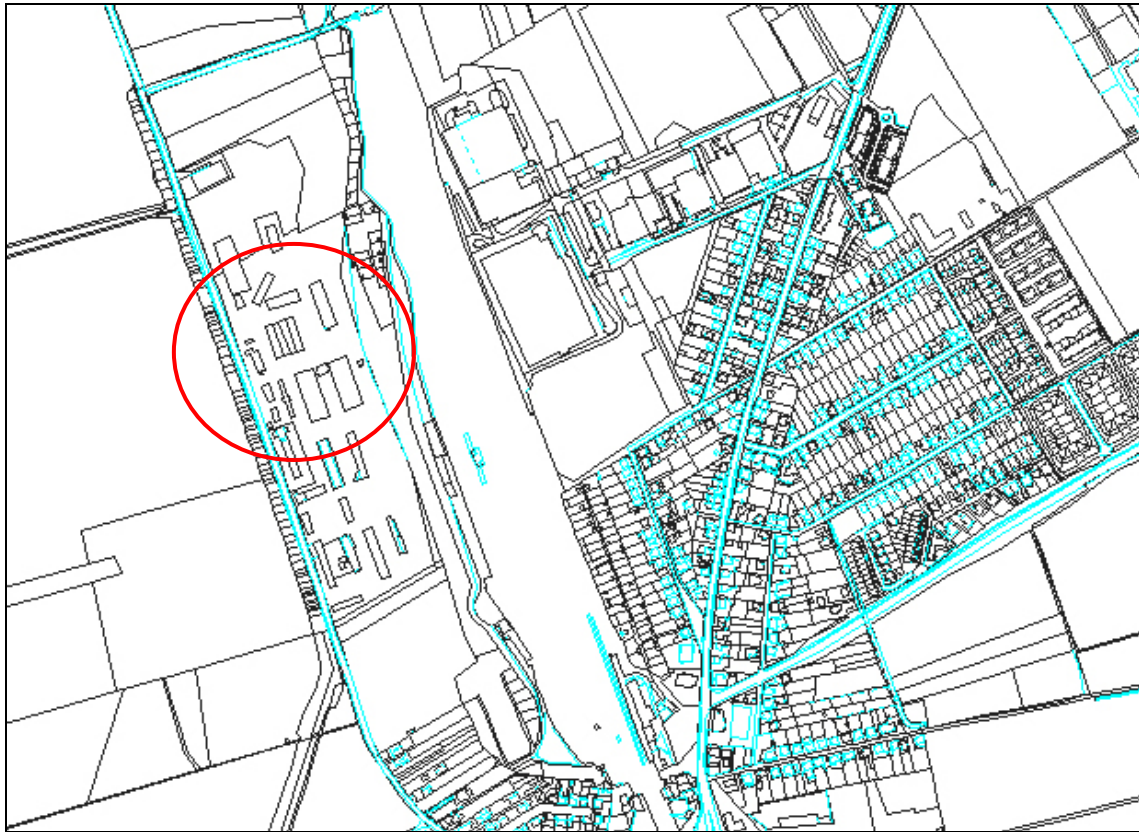
Dátum: 03/2010

GKÚ Bratislava
Informatívna kópia z mapy
Vytvorené cez katastrálny portál

Okres: Bratislava IV
Obec: BA-m.č. DEVÍNSKA NOVÁ VES
Katastrálne územie: Devínska Nová Ves



Približná lokalita dolného majera



Približná lokalita horného majera