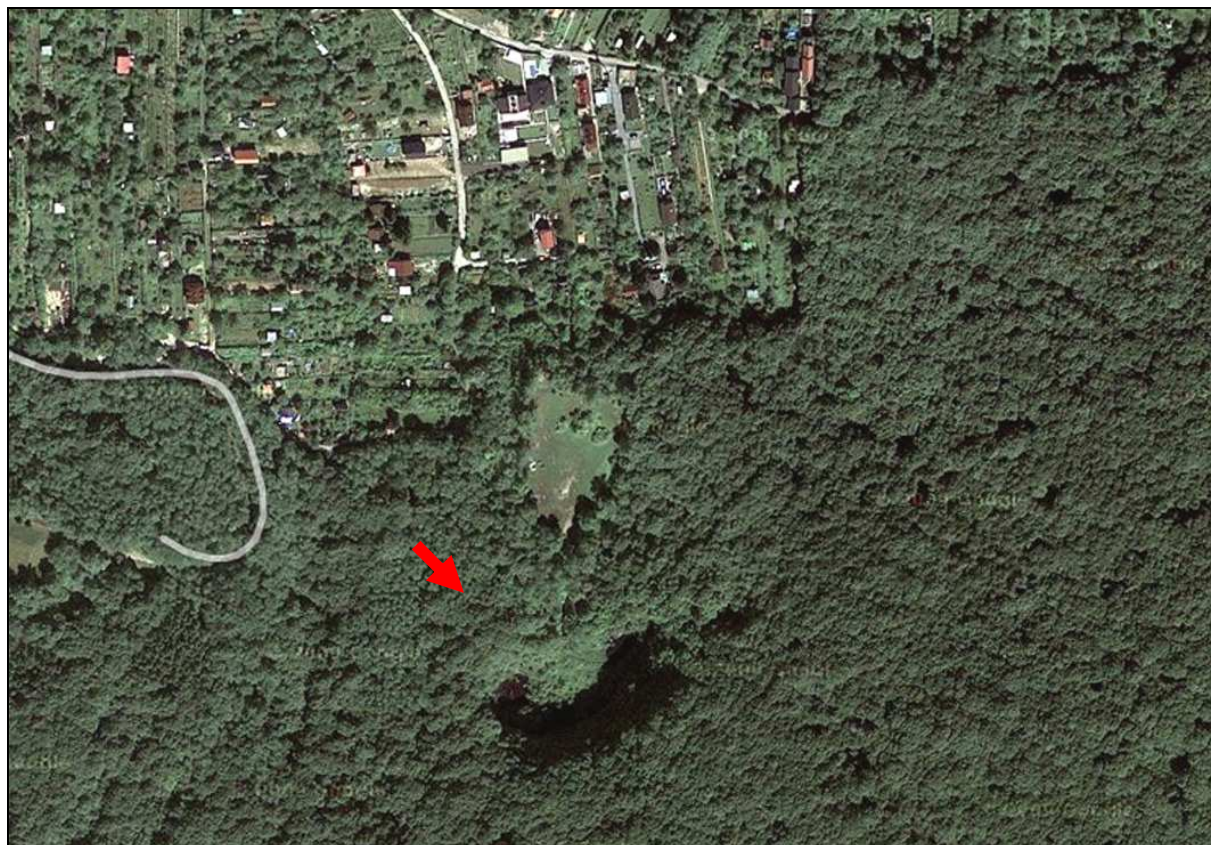


Mesto: Bratislava
Mestská časť: Bratislava - Devínska Nová Ves
Adresa: Srdce
Adresa popisom: juhovýchodne od obce
Typ pamätihodnosti: kategória 1A - hmotná nehnuteľná
Názov pamätihodnosti: **lokalita Srdce**

Foto:



Popis:

Bývalý kameňolom, v ktorom sa ťažil vápenec. Vyťažený priestor má tvar Srdca.

Literatúra a pramene:

Pokorný, V.: Devínska Nová Ves, vlastivedná monografia, DTP, 1995, str. 256.

Spracoval: PhDr. Z. Zvarová, MÚOP

Autor fotodokumentácie: Z. Zvarová

Dátum: 06/2009

GKÚ Bratislava
Informatívna kópia z mapy
Vytvorené cez katastrálny portál

Okres: Bratislava IV
Obec: BA-m.č. DEVÍNSKA NOVÁ VES
Katastrálne územie: Devínska Nová Ves

